

THE POWER OF CAPAROL.

Projection sans brouillard Nespri

**EFFICACITÉ
PERFORMANCE.**

p. 14

Surfaces de Caparol

**UNE DIVERSITÉ
SANS LIMITE.**

p. 10

Habitat

**AIR SAIN ?
BONNE
SANTÉ.**

p. 44

Design en noir et blanc

CONTRASTE MAXIMUM.

p. 30

Bâtiments porteur
d'avenir

**AUGMENTER
LEUR VALEUR
EN RÉNOVANT**

p. 26

THE POWER OF SURFACE.



SURFACE PAGE 4
ELEPHANT SPEED
EFFICIENCY PAGE 12
DIGITAL GREEN PAGE 22
TECHNOLOGY
THE NATURE
POWER CULTURE
OF DESIGN PAGE 30
COLOR FREE
HEALTH PAGE 42
LIVING FAMILY PAGE 50
QUALITY TEAM
FUTURE

CHER LECTEUR,

Les surfaces sont bien plus qu'une simple couleur sur un mur. Elles nous entourent, nous inspirent, nous protègent nous et nos proches. Chaque bâtiment que nous découvrons, chaque pièce dans laquelle nous entrons est une surface qui nous invite à rester – ou pas. Un bâtiment sans les bonnes surfaces n'est rien de plus qu'un ensemble de murs sans âme.

Depuis plus de 125 ans la passion des surfaces nous anime chez Caparol. C'est pourquoi nous leur consacrons ce magazine. Nous n'oublions pas tous ceux qui donnent vie à ces surfaces, les façonnent de leurs propres mains, et créent des solutions personnalisées pour de meilleurs espaces de vie.

Laissons les autres penser que les surfaces sont superficielles. Nous, Caparol, sommes là pour rendre les surfaces plus résistante, plus intelligente et plus esthétique. Bienvenue dans notre voyage commun pour libérer le pouvoir des surfaces.

Ralf Murjahn

Dr. Ralf Murjahn
Propriétaire et CEO



LES SURFACES, MIRACLES DE LA NATURE.

UN DÉFI FASCINANT.

La force des surfaces est exceptionnelle. La peau de l'éléphant en est un exemple particulièrement impressionnant. Elle fait deux à trois centimètres d'épaisseur et sa tâche principale est de maintenir son énorme masse. Un éléphant mâle peut peser jusqu'à 6 000 kilos. Une belle performance !

Une autre fonction importante est le refroidissement. Les éléphants ne peuvent pas transpirer et déposent donc de la boue ainsi que de l'eau dans les plis de leur peau. Si vous avez le courage de caresser un éléphant, vous sentirez une surface douce et délicate, malgré son apparence rugueuse.

LES NOMBREUX TALENTS DES SURFACES.

Dans la nature, il existe d'innombrables exemples dans lesquels les surfaces remplissent des fonctions importantes. La fourrure protège du froid, les écailles permettent aux poissons de glisser dans l'eau et les arbres peuvent respirer grâce aux feuilles. Il n'est donc pas surprenant que le plus grand organe de l'homme soit sa peau. Tout autour de nous, les surfaces remplissent de nombreuses tâches. Franchement, qu'y a-t-il de plus fascinant ?

LES SURFACES, POUR AMÉLIORER LA PERFORMANCE DES BÂTIMENTS.

UNE RESPONSABILITÉ MAJEURE.

Des tempêtes de neige par moins 20 degrés, des tempêtes de sable par 40 degrés : le stade olympique de Pékin doit résister à ces conditions extrêmes. Ici, la bonne surface fait toute la différence, comme pour tous les bâtiments.

Le contrat pour le revêtement de 90 000 mètres carrés de surface murale a été signé avec Caparol à l'issue d'une procédure de sélection mondiale. La couche de peinture rouge vif appliquée sur toutes les surfaces derrière la maille d'acier de la façade, autrement appelée "nid d'oiseau" est résistante aux intempéries et à la lumière et présente en outre une excellente résistance mécanique.

LES SURFACES NOUS ANIMENT.

Un bâtiment doit savoir traverser des générations, être le plus efficace possible sur le plan énergétique et capable d'assainir l'espace. Les surfaces doivent pouvoir répondre à ces exigences élevées. Pas de doute : elles ont beaucoup de talents et de potentiel. Dans ce domaine la motivation de Caparol est forte ! Nous aspirons à toujours trouver les meilleures technologies et solutions pour mettre en lumière les surfaces des bâtiments en réalisant des performances dignes des Jeux Olympiques. Nous offrons chaque jour, un soutien infailible à tous ceux qui magnifient les surfaces en les façonnant.

LES FABRICANTS DE SURFACES



UNE PERFORMANCE EXCEPTIONNELLE.

Qui veille à ce que la force des surfaces puisse se déployer ? Sans les artisans, les surfaces ne seraient qu'une matière première. Ce n'est que lorsque les peintres et autres professionnels façonnent et mettent en valeur la matière de leurs propres mains, que les pièces et les bâtiments prennent vie. C'est lorsque les artisans mettent en lumière la matière que la mission est accomplie. Une vraie prouesse !

Ils sont nos héros du quotidien : applicateurs, peintres, entrepreneurs. Des experts toujours à la recherche du meilleur résultat. Ils réalisent des chefs d'œuvre à petite et grande échelle. Cela mérite vraiment notre respect et notre reconnaissance.

UN TRAVAIL COLLABORATIF.

Aujourd'hui, l'artisanat est marqué par des progrès rapides. Les nouvelles technologies apportent sans cesse de nouvelles opportunités. C'est passionnant, mais aussi plein de défis ! Quels que soient les projets qui se présentent : Caparol accompagne et soutient les artisans et les créateurs de surfaces techniques et sophistiquées ! De la première ébauche à l'achèvement parfait du projet, nous proposons des systèmes d'exception pour mettre en lumière la matière, afin que les espaces de vie de demain deviennent réalité.

SURFACES DE CAPAROL



Stucco Decor Di Luce

Authentico

*Antique
effet rouillé*

Lasure CapaWood

*Original Meldorfer
Stralsund*

Acier effet rouillé

UNE DIVERSITÉ SANS LIMITE.

Les surfaces innovantes de Caparol offrent une diversité quasiment illimitée. Et c'est tant mieux ! En effet qu'il s'agisse d'un intérieur ou d'une façade, à chacun son style. Les critères de bien-être peuvent varier considérablement d'une personne à l'autre. Une peinture diluable à l'eau avec la qualité de traitement d'une

peinture à base de solvants ? Nous l'avons conçue ! Une isolation de façade avec de la brique ou des enduits créatifs ? Nous le proposons également. Caparol dispose d'innombrables technologies et de produits variés pour transformer les espaces en lieux de vie.

LES SURFACES, SOURCE DE QUALITÉ DE VIE

C'est en utilisant la bonne surface, que nous pouvons améliorer la qualité de vie des gens. C'est bien de cela dont il s'agit au final : la mission commune de Caparol et des artisans c'est d'embellir la vie quotidienne et le travail dans

les bâtiments. Quatre valeurs intrinsèques à Caparol sont au cœur de cette démarche : l'efficacité, la durabilité, le design et la santé. Nous nous y consacrons chaque jour avec passion. A découvrir dans les chapitres suivants de ce magazine.

EFFI CACI TÉ

PAGE 12

DURA BILI TÉ

PAGE 22

DE SIGN

PAGE 30

SAN TÉ

PAGE 42

TECHNOLOGIE

MOTEUR DE L'EFFICACITÉ.

Si vous atteignez votre objectif plus vite, vous êtes plus efficace. Des exemples ? Les voitures, les trains et les avions permettent de se déplacer plus rapidement. Les chaînes de montage, les PC et la numérisation ont accéléré nos processus et les smartphones ont révolutionné notre communication. Le secret de ces réussites ? Des technologies révolutionnaires. Elles sont le moteur de l'efficacité.

Les technologies innovantes ne sont pas toujours aussi visibles qu'un nouveau smartphone. Parfois, elles travaillent dans l'ombre. Caparol a également intégré un large éventail de nouvelles technologies très performantes dans ses produits et services. Pour plus de rapidité, d'efficacité et de durabilité. Pour les artisans, cela signifie plus de temps, plus de succès et plus de fun au travail. Alors, c'est parti !

La peinture blanche se projette facilement sur le mur du bâtiment. Une légère pression suffit pour pulvériser juste ce qu'il faut. Avec une grande précision, de manière uniforme et très rapidement. Brouillard de pulvérisation gênant ? Pas du tout. L'application ? Tellement simple et sans effort. C'est ce que l'on ressent au quotidien avec Nespri, le système de pulvérisation breveté de Caparol conçu pour obtenir des résultats optimaux en un tour de main. Économisez du temps et de l'argent !

Vous préservez votre santé, vous ne vous penchez plus et ne portez plus de seaux. C'est parfait ! Vous avez juste besoin d'une machine Nespri et de la peinture développée spécialement à cet effet. Et c'est parti ! Nespri, seule technologie de pulvérisation sans brouillard sur le marché, peut être utilisée à l'intérieur comme à l'extérieur. Une véritable solution haut de gamme surprenante d'efficacité et tellement rentable. En plus, vous verrez avec Nespri, le facteur fun va vous surprendre !

NESPRI SURPREND PAR SA PERFORMANCE



30%
plus rapide
qu'avec le
rouleau ou
l'airless
classique !



PLUS VITE

Combine la vitesse de l'airless avec la précision d'un rouleau

Sans grand effort de masquage

Nettoyage facile de la machine



PLUS EFFICACE

Précision incontestable

Couvrir plus de surfaces en moins de temps

Libère du temps pour réaliser d'autres projets



PLUS SAIN

Réduction de la pénibilité pour l'opérateur

Nettement moins de brouillard de pulvérisation qu'avec l'airless

Pas de manutentions fastidieuses des seaux

THERMOSAN NQG.

LE HIGH-TECH DE LA FAÇADE.

La façade c'est le visage du bâtiment. C'est ce que l'on voit en premier. Cependant, l'humidité et les UV, ou encore la pollution, entraînent un processus de vieillissement naturel à long terme de celle-ci. Il en résulte des fissures, des salissures, des teintes qui s'estompent et la formation de mousse. ThermoSan NQG permet de contrecarrer ces désordres.

NQG. 3 LETTRES, 1 TECHNOLOGIE.

Comme souvent en matière d'efficacité, le secret de la réussite de ThermoSan NQG repose sur une technologie spécialement développée. Les trois lettres "NQG" signifient "Nano-Quartz Grid" : les pigments et les charges sont fermement liés entre eux dans une grille tridimensionnelle en nano-quartz. Cela assure une meilleure protection à long terme.

AVANTAGE DE LA PEINTURE THERMOSAN : DISPONIBLE ÉGALEMENT SOUS FORME D'ENDUIT.

ThermoSan Fassadenputz NQG est un système parfaitement adapté à la peinture de façade haut de gamme. Sous forme d'enduit pâteux, il est non seulement prêt à l'emploi, mais aussi 20% plus économique. Une efficacité inégalable !



PROTECTION CONTRE ALGUES ET MOUSSE

L'humidité est mieux répartie et s'évapore très rapidement. Résultat : les algues et la mousse n'ont aucune chance de se développer.



STABILITÉ DES TEINTES OPTIMUM

Protection durable contre le soleil et la détérioration des teintes grâce au liant et aux pigments.



ÉLIMINE LES SALISSURES

Prévention efficace de la salissure et de l'adhérence de la poussière et des spores. Les saletés qui adhèrent temporairement seront éliminées au plus tard lors de la prochaine pluie.

Les façades doivent être robustes, résister au vent et aux intempéries. Les peintures utilisées pour la rénovation des façades doivent accompagner le bâtiment de manière fiable dans le temps. Objectif : la longévité. Cela aussi, c'est l'efficacité. Pas besoin de retouches. Pas de dépenses supplémentaires.

À L'ÉPREUVE DU TEMPS.

ThermoSan NQG ce nom symbolise aussi pour tous ses utilisateurs ces bénéfices. Partout en Europe, on trouve d'innombrables exemples de maisons peintes avec ce produit et qui ont gardé leur éclat malgré les années. La "Villa Angela" à Rapallo, en Italie, a également été peinte avec ThermoSan NQG. Caparol s'est entretenu avec le décorateur Ennio Lagomarsino sur les défis du climat italien.



"J'utilise ThermoSan NQG depuis de nombreuses années. Les résultats sont exceptionnels."

Ennio Lagomarsino, décorateur



Caparol : Quel a été le défi particulier de la Villa Angela ?

Le bâtiment est situé sur la Via Emiliani, en plein centre-ville de Rapallo. Il est donc exposé à une très forte pollution. Par ailleurs, le temps change très rapidement, parfois même en l'espace de quelques heures. Villa Angela m'a posé un défi particulier car les décorations ont été créées il y a plusieurs décennies avec les procédés de l'époque. Il fallait tout refaire à l'identique. Une tâche merveilleuse, mais aussi exigeante.

Comment décririez-vous votre travail de décorateur ?

Très délicat. D'abord, il faut préparer une feuille de papier appelée "spolvero". A la main, on y dessine le décor et on le perfore avec une aiguille. Ensuite, je la colle soigneusement sur le mur, je la tamponne avec un tampon rempli de poussière et je trace le reste du motif sur le mur. Le tout à la main. Quasiment un processus créatif. Enfin, le dessin est rempli avec de la peinture.

Pourquoi avez-vous choisi ThermoSan NQG ?

Ce produit avait tout simplement les caractéristiques appropriées pour la villa. ThermoSan NQG est particulièrement hydrofuge. La pluie élimine les salissures et aucune saleté ne peut s'y déposer. La villa profitera de cet effet pendant des décennies et nous n'aurons pas besoin de la retoucher constamment.

DES MILLIERS D'UTILISATEURS EN EUROPE : THERMOSAN NQG

À Zoetermeer, aux Pays-Bas, ThermoSan NQG a été utilisé pour que les couleurs d'un complexe multifamilial coloré restent vives le plus longtemps possible. A Göteborg, une maison individuelle a été peinte avec ThermoSan NQG pour la protéger de la forte humidité.



“En Ligurie, le temps change vite. Toutes les couleurs ne le supportent pas.”

Ennio Lagomarsino, décorateur

Que retirez-vous personnellement de l'utilisation de ce produit ?

Je l'utilise depuis de nombreuses années et j'ai simplement constaté qu'il me permettait de gagner énormément de temps et de travailler très efficacement, sans pour autant sacrifier la qualité ! Les résultats sont exceptionnels. En

plus, avec Caparol, j'ai une entreprise à mes côtés qui m'aide toujours rapidement et avec simplicité. Au final, ma famille s'en réjouit aussi, car je peux passer plus de temps avec elle.

Vous êtes retourné sur place ?

Oui récemment, et c'était vraiment agréable de voir à quel point notre travail résiste. La façade est exactement comme je l'ai laissée à l'époque. La couleur est toujours aussi éclatante. Je vieillis, certes, mais le bâtiment est aussi parfait qu'à l'époque. C'est une véritable satisfaction pour moi.



EFFICIENCY FACTS.

ÉTONNEZ-VOUS !

Performance animale.

Les lucioles transforment l'énergie en 95% de lumière et seulement 5% de chaleur. Elles sont donc beaucoup plus efficaces sur le plan énergétique que les ampoules électriques pour lesquelles c'est exactement l'inverse.

C'est un fait !

La puissance des ordinateurs double tous les deux ans.



LA FORCE DE LA PENSÉE.

Le cerveau humain consomme environ 20 à 30 watts. Il est donc plus efficace qu'un ordinateur nécessitant environ 50 à 5 000 fois plus d'énergie pour des performances similaires.

ON NE L'IMAGINAIT PAS !

Au début de l'industrialisation, les gens pensaient que les vitesses supérieures à 20 kilomètres par heure étaient psychologiquement et physiquement presque impossibles à supporter pour les humains.

Faites disparaître la peinture !

Dans le milieu de la Formule 1, on raconte que la peinture de la légendaire Mercedes Flèche d'argent a été grattée pour respecter la limite de poids de 750 kg. Avant cela, le bolide pesait 1 kg de trop.



L'INSENSIBLE.

Cette peinture très mate est idéale pour sublimer les teintes vives et foncées. Son excellente résistance au lustrage, aux frottements et aux rayures vous assure de préserver une décoration de qualité, que ce soit dans un espace public ou à la maison, et ceci pour longtemps !



VÉRIFICATION RAPIDE DES COULEURS.

Mettre en couleur en un clin d'œil une façade ou un mur intérieur puis vérifier l'effet en temps réel ? Parcourir les différents nuanciers Caparol et vérifier directement le rendu avec les teintes choisies ? C'est possible grâce à l'application Spectrum_Mobile de Caparol, qui rend le conseil en couleur encore plus efficace. Il suffit de la télécharger gratuitement pour iOS ou Android.

MISEZ SUR LA FORCE DE LA DURABILITÉ.

L'utilisation responsable des ressources fait partie des préoccupations les plus importantes de notre époque. Caparol suit depuis longtemps une voie claire dans ce domaine : nous voulons rendre nos peintures et revêtements toujours plus durables. Par chance, la nature nous fournit les meilleures sources d'inspiration pour respecter notre planète grâce à toutes les matières premières renouvelables qu'elle offre.

Caparol prouve qu'elles fonctionnent parfaitement dans les peintures sans perte de qualité. En témoignent les produits à base de biogaz et de bio-naphta, d'huile de cameline ou encore de colza. Le remplacement des matières premières fossiles, comme l'huile minérale ou le gaz naturel, permet de réduire les émissions de CO₂ et d'accroître la biodiversité.





REPENSER AVEC CAPAROL.

Un passage timide au développement durable ? Pas avec nous ! Cela fait partie intégrante de notre philosophie d'entreprise depuis plusieurs générations. En d'autres termes, le vert est pour nous la couleur du présent et de l'avenir ! Chez Caparol, les innovations produits sont toujours axées sur le respect de l'environnement. Deux exemples parmi tant d'autres : Indeko-plus et nos emballages responsables.



DES PACKAGINGS RESPONSABLES.

Pour réduire au maximum son impact sur l'environnement grâce à l'économie de CO₂, Caparol a fait le choix de la transition vers des seaux gris contenant jusqu'à 70% de plastique recyclé (PCR).

Fabriqués à partir de déchets de consommation, par exemple des bouteilles en plastique, ils sont aussi robustes que les emballages traditionnels.

LA DURABILITÉ A UNE NOUVELLE COULEUR

Une peinture intérieure premium ? Oui, elle l'est. Mais Indeko-plus est avant tout un exemple de durabilité. Elle est produite en Allemagne de manière 100% neutre pour le climat et, pour le liant, elle mise entièrement sur les matières premières renouvelables que sont le biogaz et le bio-naphta. Nous avons d'ailleurs lancé Indeko-plus - la première peinture intérieure au monde à émissions réduites et sans solvants - sur le marché dès 1985. Nous avons donc toujours pensé au développement durable.



BÂTIMENT PORTEUR D'AVENIR



Qui génère le plus d'émissions de CO₂ et où se trouve le plus grand potentiel d'économie ? Dans les sondages, la plupart des gens sont loin de la réalité. L'industrie et les transports sont cités en premier, les bâtiments se retrouvent en bas de la liste. Pourtant, nos bâtiments sont responsables d'environ 30 % des émissions de gaz à effet de serre. Ils jouent donc un rôle essentiel dans la réalisation des objectifs de l'accord de Paris de 2015.

La bonne nouvelle est que les rénovations à haut rendement énergétique contribuent à réduire la consommation d'énergie et donc à préserver le climat et l'environnement. L'isolation thermique joue ici un rôle clé.

ISOLATION THERMIQUE SUR MESURE.

Une isolation thermique professionnelle permet d'économiser de l'énergie et de réduire les frais de chauffage. Outre les effets positifs pour l'environnement, les avantages sont nombreux :

- La maison devient un lieu de bien-être
- La façade bénéficie d'un relooking
- La valeur de la propriété est augmentée
- La structure du bâtiment est protégée.
- Le bâtiment est rendu "apte" pour l'avenir, afin que les générations futures puissent également y vivre
- En particulier en période d'inflation, les travaux de rénovation ont un effet d'augmentation de la valeur d'un bâtiment, car la valeur des biens immobiliers augmente généralement.

L'isolation thermique étant un sujet complexe, il faut un partenaire fort, fiable et expérimenté. Depuis des décennies, Caparol est l'un des principaux fournisseurs d'isolation thermique en Europe et propose une grande variété de systèmes pour répondre à tous les besoins : de l'esthétique à l'efficacité économique en passant par les matériaux d'isolation écologiques et les logements.

QUEL EST LE BILAN ÉCOLOGIQUE DE L'ISOLATION ELLE-MÊME ?

Tous les matériaux d'isolation présentent un bilan écologique très positif. Cela signifie que sur l'ensemble de leur durée de vie, ils permettent d'économiser nettement plus d'énergie que leur fabrication n'en nécessite.

Des solutions sont en cours de développement pour le recyclage de l'isolation thermique. Mais en raison de sa longue durée de vie, les volumes actuels de recyclage sont très faibles. Les anciens systèmes ne répondant plus aux exigences peuvent même être "doublés" par un nouveau système d'isolation, ce qui prolonge d'autant plus leur durée de vie.



LA DURABILITÉ COMMENCE PAR SOI-MÊME.

Caparol fait partie du groupe DAW, entreprise familiale détenue et dirigée par la famille Murjahn depuis cinq générations – c'est la plus importante de notre secteur en Europe. La durabilité était déjà au cœur de notre philosophie lorsque le terme n'existait pas encore. Nous nous sommes toujours engagés à ce que les générations futures puissent également bénéficier d'environnements de vie et de travail durables.

C'est pourquoi nous faisons figure de pionnier depuis de nombreuses années, non seulement dans le développement de produits, de formulations et d'emballages respectueux de l'environnement et de la santé, mais aussi dans nos pratiques commerciales résolument durables.

UNE ENTREPRISE DURABLE :

Nous sommes signataires du Pacte Mondial des Nations Unies depuis 2012 et rendons compte chaque année de nos progrès en matière de durabilité.



Le siège de DAW à Ober-Ramstadt

Depuis 2010, nous sommes conseillés par un conseil consultatif externe sur la durabilité, composé de personnalités du commerce de la peinture, de l'architecture et de la science.

Sur tous nos sites allemands, nous produisons déjà de manière 100 % neutre pour le climat depuis 2017. Sur nos autres sites, nous sommes en passe d'y parvenir.

Grâce à notre stratégie climatique ambitieuse, nous contribuons à réduire le réchauffement climatique.

Nous utilisons un système de gestion intégré en reliant les divisions de l'environnement, de l'énergie, de la santé et de la sécurité au travail et de la qualité. De cette manière, nous obtenons des interactions positives.

Nous respectons les droits de l'homme et obligeons nos fournisseurs à faire de même par le biais d'un code de conduite.

GREENFACTS

ANECDOTES SUR L'ENVIRONNEMENT.

COMMENT LES ARBRES RESPIRENT.

Avez-vous déjà pris une grande inspiration dans une forêt d'épicéas ? Ça sent bon, n'est-ce pas ? Ce que nous percevons comme une odeur n'est en fait rien d'autre que le souffle des arbres. C'est vrai. Les arbres respirent réellement à travers de petits stomates situés sur la face inférieure des feuilles. Chaque jour, un arbre aspire entre 30 000 et 40 000 mètres cubes d'air de cette manière. Selon le forestier et auteur Wohlleben, les arbres échangent même des parfums entre eux pour se lier d'amitié. Une belle idée !

UNE NOUVELLE VIE POUR LA BRIQUE.

Chez Caparol, "LoftLook" est un concept de recyclage intelligent dans le cadre duquel les briques usagées sont récupérées à la main, nettoyées et finalement réutilisées en briques. Chaque façade devient ainsi une pièce unique. C'est la durabilité dans le meilleur sens du terme.

38 degrés Celsius.

Cette température a été mesurée en 2020 dans la petite ville russe de Verkhoïansk. Elle est située sur le cercle polaire arctique.

L'énergie animale.

Incroyable, mais vrai : des chercheurs de l'Institut National de Technologie Agricole en Argentine ont découvert qu'il était possible d'alimenter un réfrigérateur en électricité pendant une journée avec le gaz de la panse d'une vache. Cette "méthode de ponction" non conventionnelle est encore trop coûteuse, mais qui sait ?



DESIGN

EN NOIR ET BLANC.



Le noir et le blanc font partie des couleurs achromatiques. Mais est-ce que cela les rend ennuyeuses ? Pas du tout ! Leurs significations sont déjà très intéressantes. Le noir est souvent synonyme de tristesse et de menace, mais aussi d'élégance, de sérieux, de vérité et de crédibilité. Le blanc est associé à la pureté et à la virginité, mais aussi au renouveau et à la perfection. En résumé : le noir et le blanc ont une grande force symbolique !

La couleur noire fait paraître une pièce plus petite ? Bien au contraire ! Elle évoque un sentiment d'infini. De plus, des accessoires lumineux mis en scène devant un fond noir font encore plus d'effet. L'impact du blanc est tout autre : cette couleur aux multiples visages permet de créer des ambiances totalement différentes selon l'incidence de la lumière. Une chose est sûre : les deux couleurs produisent des effets spectaculaires à leur manière.

CONTRASTE

51 NUANCES DE NOIR ET BLANC.

Loin d'être monotone, l'étonnante diversité qui se cache derrière les deux nuances de noir et de blanc, peut être découverte à l'aide de deux nuanciers spécifiques Caparol. Le nuancier noir impressionne par son éventail de 26 nuances subtiles illustrant l'entière diversité du monde de la plus mystérieuse des couleurs. Le nuancier blanc permet de choisir facilement entre 25 variantes de la plus claire des couleurs.



ORIENTATION SUR LE PIANO.

Lorsque les premiers pianos ont été créés aux 17e et 18e siècles, le pianiste devait facilement trouver les bonnes touches. Comme il fallait un contraste important, le noir et le blanc ont été choisis. À l'origine, les touches blanches d'aujourd'hui étaient noires et vice versa. Pourquoi a-t-on changé ? C'était tout simplement plus esthétique.



MAXIMUM.

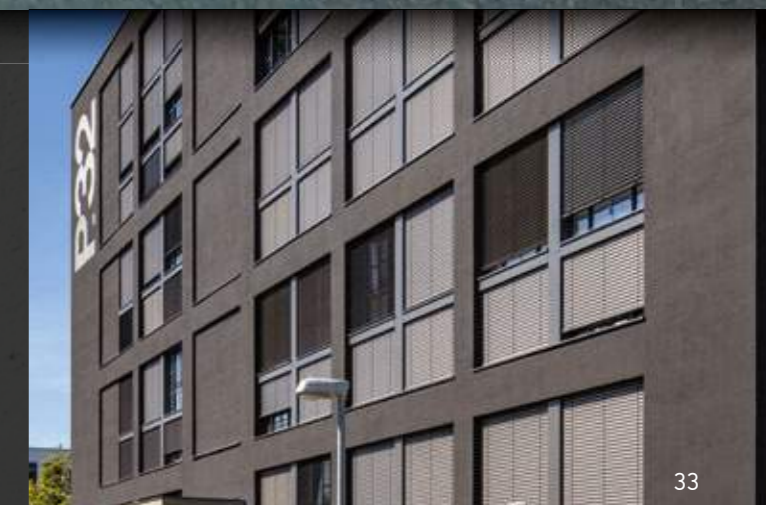
USAGE DANS L'ARCHITECTURE.

Dans la construction de maisons, le noir et le blanc ont une grande importance depuis des siècles. Un exemple ? Les Vikings voulaient impressionner avec leurs huttes noires. Aujourd'hui, les bâtiments noirs sont généralement destinés à reprendre la couleur de leur environnement. Mais pas de doute : le blanc reste le grand classique parmi

les couleurs de façade.

Néanmoins, le studio couleur de Caparol observe que la conception des façades devient plus colorée et plus créative.

Pour plus de 1 000 propriétés par an, Caparol développe, des concepts de couleurs et de matériaux personnalisés qui deviennent de nouvelles références.



NUANCES AU FIL DU TEMPS.

UNE QUESTION DE BESOINS.

Lorsque l'on pense à une décennie particulière, les couleurs de cette époque nous viennent immédiatement à l'esprit. Les années 50 pastel, les années 80 éclatantes et vives : chaque époque avait son propre univers de couleurs. Mais comment certaines couleurs sont en vogue, puis d'autres le deviennent ?

Les couleurs permettent d'exprimer ses désirs et ses besoins. Ceux-ci ont toujours varié au fil du temps. Sans oublier les influences respectives de la musique, de la mode, du marketing et du design, qui nous inspirent et nous marquent. Tout cela se traduit au final par une palette de couleurs reflétant l'esprit du temps. Le studio couleur de Caparol s'est penché sur les couleurs favorites des dernières décennies. Il est passionnant de voir comment les évolutions sociales peuvent initier de nouvelles tendances en matière de couleurs.

1955-1961:

PHASE PASTEL

À la fin de la guerre, l'attention se tourne à nouveau vers l'avenir. L'inspiration vient surtout des États-Unis. Les teintes pastel expriment l'aspiration à un nouveau départ.

1963-1973:

LE POUVOIR DES FLEURS

Les jeunes s'émancipent et luttent pour la liberté dans tout. Avec le mouvement « Flower Power », les couleurs provocantes dominent, comme l'orange et le rose.

1974-1982:

PÉRIODE SOMBRE

La crise pétrolière et la guerre froide conduisent à un repli sur soi, les quatre murs se transformant en caverne protectrice dans des tons sombres de vert, de brun et d'oxyde.

1986-1994:

PHASE DE CONTRASTE

Mondes artificiels, synthétiseurs, contrastes forts : les années 80 sont caractérisées par le noir et le blanc, complétés par le violet et le turquoise.

Les années 2000 :

LA FIN DES MÉGA-TENDANCES

Désormais, plusieurs tendances coexistent, chaque mouvement déclenchant son contre-mouvement. Des tons sur tons naturels apparaissent simultanément avec des explosions de couleurs et de motifs. La recherche de tendances devient ainsi plus passionnante que jamais.



LES EXPERTS COULEUR.

VISITE DU STUDIO COULEUR DE CAPAROL

Comment sont élaborées les nouvelles tendances ? Comment trouver la "couleur de l'année" ? Les experts couleur de Caparol donnent un aperçu de leur passionnant travail !

Quelles sont les missions du studio couleur ?

Nous sommes des professionnels de la conception des couleurs en architecture. Nous aidons les maîtres d'ouvrage et les artisans à concevoir les couleurs et les matériaux de leurs maisons, bâtiments, façades et espaces intérieurs. Forts de ces expériences, nous développons des collections de couleurs, identifions les tendances, créons des inspirations et de nouvelles techniques de surfaces créatives.

Nous transmettons également nos connaissances lors de conférences. Nous sommes une cellule créative autour de la couleur et des matières, avec une prédilection pour les nouveautés.

Quelle est la composition de votre équipe ?

Très hétérogène ! Tant en termes de compétences que dans l'approche qui peut être créative, expérimentale ou même très analytique. Pour chaque aspect du design, nous avons des experts dans les domaines de l'architecture, du design intérieur, de la peinture, du design des produits, de la visualisation et de la gestion des couleurs.

Y a-t-il des tendances dans l'architecture qui influencent particulièrement votre travail actuellement ?

Le développement durable est un thème important. La couleur peut être durable si elle est intemporelle, parfaitement adaptée à l'environnement et à l'utilisateur, par exemple si des couleurs rendent hommage au contexte culturel ou favorise l'orientation dans l'espace. En termes de produits, les façades

mixtes avec un mélange de plâtre et d'autres matériaux ont le vent en poupe. Le bois, les briques ou encore les briques de parement Original Meldorfer® sont de plus en plus utilisés. Pour l'intérieur, la mode est aux murs lisses, aux surfaces vives et chatoyantes ou encore au look patiné.

Quel rôle joue le design de surface dans votre travail ?

Le choix de la surface est essentiel : en combinaison avec le schéma des couleurs, il façonne essentiellement l'apparence et définit l'atmosphère. Une composition réussie est authentique et donc convaincante, elle apporte ce petit plus. Notre experte des surfaces connaît les tendances actuelles et crée de nouvelles structures et échantillons de surfaces. Parfois, elle dépasse le cadre du traitement classique des produits pour réaliser les idées originales des clients.



Quels sont les projets dont vous êtes particulièrement fiers ?

Les projets qui allient créativité et savoir-faire. Par exemple, notre site web INSPIRATION, qui a été récompensé. Il s'agit d'un magazine en ligne qui ne s'adresse pas seulement à un seul groupe cible, mais qui est une source d'inspiration pour tous ceux qui s'intéressent au design. Avec les mots-clés "Voir", "Sentir", "Histoires" et "Astuces", nous visualisons l'ensemble du processus de création, de l'inspiration à la génération d'idées mais aussi des choses très pratiques comme "Comment faire maintenant". Autre source de fierté, nous nous impliquons fortement dans le monde de l'éducation en travaillant sur des

propositions, qui portent sur l'agencement coloré des espaces dans les écoles et les jardins d'enfants. De même pour certains projets autour des espaces de vie : notamment un projet primé à plusieurs reprises avec des concepts qui s'intéressent spécialement à l'habitat des personnes âgées.

Comment émergent les nouvelles tendances en matière de couleurs et comment les détectez-vous ?

Les tendances en matière de couleurs sont influencées par les courants politiques et sociaux. Les changements ne sont pas brusques mais progressifs, de sorte qu'il y a toujours plusieurs tendances en parallèle. En tant qu'experts couleur, nous

utilisons toutes les sources d'inspiration possibles et imaginables. Nous analysons et recherchons de manière ciblée, mais nous nous enthousiasmons aussi pour ce qui est inattendu. Nous réalisons des repérages sur les salons et nous échangeons avec notre réseau d'experts en matière de tendances.

En parallèle, nous examinons à quelles valeurs culturelles une couleur ou une structure est associée. Qu'est-ce qui est déjà entré dans la mémoire collective ? Qu'est-ce qui doit être préservé, où faut-il chercher une nouvelle approche ? Et surtout : comment combiner les nouvelles tendances en matière de couleurs ? Sans la combinatoire des couleurs, une tendance en matière de couleurs ne serait décrite qu'à moitié.

Quelles tendances couleurs prévoyez-vous pour l'avenir ?

Grâce à nos recherches, nous avons une idée claire de ce qui nous attend. La tendance actuelle à couvrir les espaces avec du beige, du gris, du noir sera toujours présente en liaison avec le besoin de sécurité, mais en parallèle, le désir de changement et de légèreté apparaît : le monde redevient plus coloré. Qu'est-ce que cela signifie ? Eh bien, suivez nos prévisions de tendances annuelles pour en savoir plus...

TENDANCE 2023

Le désir de liberté et de légèreté domine et trouve deux formes d'expression parfaitement complémentaires : la couleur tendance " Malachit 55 " et l'objet tendance " plume ".



Malachit 55 : en route vers l'esprit vert des lacs de montagne.

Planer au-dessus du monde, tout laisser derrière soi et prendre une grande respiration. Cela sonne bien ! Cette agréable sensation se dégage lorsque nous nous plongeons dans la couleur tendance Malachit 55. Nous associons ce vert chatoyant, d'aspect un peu froid et "mentholé", à un lac de montagne. La couleur semble légère et aérienne, tout en étant puissante. Cette combinaison d'eau et de nature procure détente et repos. Une véritable source d'énergie pour 2023 !

LA PLUME : NOTRE OBJET TENDANCE 2023.

La plume est filigrane et délicate. Et pourtant, elle renferme une grande force symbolique : qui ne voudrait pas être capable de voler ?

Voler signifie la liberté, l'indépendance et un nouveau point de vue depuis le ciel. La plume représente la possibilité de vivre sa vie comme on l'entend, en toute insouciance.

Autre distinction ? L'authenticité, elle est issue de la nature. En tant qu'élément décoratif, la plume apporte de la légèreté dans les espaces de vie.



NORDIQUE PAR NATURE.

Pour la production de ses briques de parement haut de gamme, la manufacture Original Meldorfer® de Nindorf dans le nord de l'Allemagne prend la nature comme modèle. L'artisanat traditionnel donne naissance à un produit qui ne cesse d'inspirer les architectes depuis 40 ans. "Comme la brique, mais en mieux", disent fièrement les collaborateurs.

LA TRADITION RENCONTRE L'INNOVATION.

La brique Original Meldorfer® contient 90% de sable, de pierres broyées et de minéraux de haute qualité. Une fois les pigments de couleur ajoutés, l'étape suivante est le remplissage du moule, le design de la surface puis le séchage à l'aide de procédés ultramodernes. Aujourd'hui encore, les motifs sont accentués par un travail manuel des plus fins. Cela exige une grande expérience, de la dextérité et un instinct sûr. Respect !

"Chaque surface Original Meldorfer® reçoit une finition à la main. Cela dure depuis plus de 40 ans."

Sven Timmermann,
Responsable Service Clients chez Original Meldorfer®.

AVANTAGES LORS DE LA MISE EN ŒUVRE.

Toute personne qui tient une brique Original Melderfer® en main remarque la différence. Beaucoup plus légère et facile à travailler - horizontalement et verticalement. Des problèmes de durabilité ? Aucun. Par rapport aux briques pleines ou en terre cuite, vous économisez en outre du temps et du matériel. La pose et le joint se font en une seule étape. Que ce soit pour les façades, la réfection des bâtiments ou l'intérieur, travailler avec Original Melderfer® est tout simplement formidable.

SIMPLEMENT FASCINANT

ÉCOLOGIQUE ET UNIQUE.

La brique Original Melderfer® est fabriquée selon un processus de production particulièrement durable. Du sable de quartz de la région est notamment utilisé. Contrairement à la brique traditionnelle, l'Original Melderfer® est séchée à 70°C et non cuite à 1000°C. Une réalité dont la manufacture peut être très fière : l'empreinte carbone est ainsi exceptionnellement faible. Les briques répondent également parfaitement aux normes de durabilité les plus élevées.

LA PERSONNALISATION EST TENDANCE.

Les besoins en matière de design évoluent constamment. De nos jours, c'est le désir de proximité avec la nature et de personnalisation dans les formes et les couleurs qui anime les architectes. Le département de recherche et développement de la manufacture Original Melderfer® est attentif à toutes ces évolutions. Les dernières tendances sont mises en œuvre de manière cohérente et créative au travers des produits.

À SAVOIR

Seulement 20 % du poids
d'une brique

Empreinte CO₂
inférieure de 60%
à celle des briques
traditionnelles

Robuste de moins 40°C
à plus 50°C

Aussi durable que les
briques traditionnelles

**HISTOIRES DE COULEURS**

*Le vert à
l'honneur.*



La rivière Chicago est teintée en vert chaque année pour la Saint-Patrick, célébrée par les Irlandais du monde entier, à l'aide de colorants végétaux.

**UN BLEU SANS LIMITE.**

La couleur préférée de l'humanité est le bleu. Au-delà des frontières culturelles, il est perçu comme particulièrement beau dans le monde entier. La raison pourrait être l'attrait qu'ont les gens envers le bleu du ciel ou le bleu de la mer.

*Le colorant pourpre était au-
trefois extrait d'une sécrétion
d'un escargot de mer - il en
fallait 9 000 exemplaires pour
obtenir un seul gramme.*

*Pourpre
raffiné.*

L'ORANGE STIMULANT.

Aux 15e et 16e siècles, l'orange était encore appelé "jaune rougeâtre". Ce n'est que lorsque les marchands portugais ont ramené des orangers d'Asie en Europe que la couleur a reçu son nom.

*Rouge
signalisation.*

La lumière rouge est beaucoup plus visible à travers le brouillard que les autres couleurs, car ses ondes longues sont moins dispersées par les petites particules de l'air. Un effet utile pour les signaux de stop et les feux arrière dans le trafic routier. Les levers et couchers de soleil apparaissent rouges pour la même raison physique.

UN HABITAT SAIN POUR TOUS.

Les espaces ont une influence considérable sur notre santé. Rien d'étonnant, après tout, nous y passons la majeure partie de notre vie.

Malheureusement, des études récentes montrent qu'un Européen sur trois vit dans un logement qui a un impact négatif sur sa santé, que ce soit en raison de la mauvaise qualité de l'air, de l'humidité, des températures trop froides ou du bruit.

Là encore, ce sont les matières qui font toute la différence. Elles influencent l'air ambiant, l'humidité, l'acoustique et, grâce à la nature de l'enveloppe du bâtiment, également la température et la pénétration de la lumière du jour. Caparol propose des solutions pour tous ces domaines. Mettre en lumière la matière nous aidera à préserver et améliorer la santé de chacun.

AIR SAIN ? BONNE SANTÉ.



L'AIR INTÉRIEUR COMPTE.

Nous respirons l'air ambiant intérieur plus de 90% de la journée. Il est donc important que les surfaces et les revêtements soient exempts de polluants. Or, l'air intérieur est jusqu'à dix fois plus pollué que l'air extérieur, ce qui peut constituer un problème, en particulier pour les personnes malades et âgées, les enfants et les femmes enceintes. Nous pouvons y remédier : les peintures intérieures et les enduits devraient par exemple être exempts de solvants, de plastifiants et, si possible, de conservateurs. Caparol est un pionnier en la matière et propose des solutions efficaces dans son assortiment. Nous en sommes tous conscients, notre santé est précieuse.

UN PLUS POUR LA SANTÉ.

Nous avons toujours pris à cœur la notion d'intérieur sain : dès 1985, nous avons lancé la première peinture intérieure à émissions réduites et sans solvant, basée sur une technologie appelée "E.L.F.". Mais nous voulions bien sûr aller plus loin ! Grâce à notre technologie "E.L.F. plus", nous pouvons aujourd'hui renoncer aux conservateurs dans de nombreux produits, qui peuvent poser problème aux personnes allergiques, même en très petites quantités. Nos produits n'en sont pas moins durables et leur pouvoir couvrant est, comme toujours, excellent.



Environ 21 heures

c'est le temps passé par jour dans des espaces fermés.

Plus de 70%

des propriétaires de bâtiments interrogés disent être prêts à accepter des coûts plus élevés pour des peintures et des enduits plus respectueux.



PRENDRE SES RESPONSABILITÉS POUR SOI-MÊME ET POUR LES AUTRES.

Les artisans qui utilisent les peintures intérieures sans conservateurs de Caparol protègent leur propre santé et celle des

occupants de leurs chantiers. Cela vaut donc la peine d'aborder activement ce sujet avec le client et de le conseiller en conséquence !

UN SUJET CLÉ: L'HUMIDITÉ.

À une température ambiante de 20° Celsius, l'humidité idéale se situe entre 40 et 60%. Cependant, selon une étude récente, 69 millions d'Européens vivent dans des logements trop humides. Conséquence possible : les moisissures, dont on sait qu'elles ont des effets néga-

tifs sur la santé. Mais lorsque le taux d'humidité est trop faible, des rhumes ou des problèmes respiratoires peuvent survenir. Que faire alors ? C'est simple : miser sur le pouvoir de ces peintures et plus précisément, sur leurs capacités à réguler l'humidité.

UN CLIMAT INTÉRIEUR IDÉAL.

Pas d'accumulation d'humidité, moins de moisissures ? C'est possible grâce à des surfaces régulant l'humidité, comme par exemple les revêtements minéraux. Les peintures silicate de Caparol sont une solution intelligente. Grâce à leurs propriétés uniques, elles réduisent le risque de condensation ou de sécheresse de l'air. Cela garantit un climat agréable à la maison ! Nos peintures au silicate contiennent en outre des ingrédients purement naturels, qui aident à préserver l'environnement.



La gamme de peintures Sylitol crée les conditions idéales pour un climat intérieur sain et fournit également un effet anti-moisissures naturel.

Approx. 0.5 litre

d'eau est libéré par la transpiration d'une personne pendant son sommeil.

"Humidité"

est le terme qui indique la quantité de vapeur d'eau présente dans l'air ambiant.



On aime tous se sentir à l'aise chez soi. À juste titre, car une température ambiante équilibrée est importante pour la santé, et bien sûr les courants d'air doivent toujours être évités. La solution c'est l'isolation thermique !

Réalisée de manière professionnelle, elle garantit une température optimale en toute saison. Nos systèmes de façade Capatect offrent des solutions innovantes qui ont fait leurs preuves des milliers de fois dans toute l'Europe.

87%

des personnes estiment que leur logement est surchauffé en été.

50%

des personnes en Europe sont plus susceptibles de souffrir d'infections s'ils vivent dans des logements trop froids.

DES TEMPÉRATURES POUR SE SENTIR BIEN.

DE NOMBREUX BÉNÉFICES.

On ne le voit pas, mais l'isolation thermique est un vecteur de confort formidable. En été, la chaleur reste à l'extérieur ; en hiver, la chaleur est contenue dans les espaces de vie. Les murs intérieurs et le sol restent agréablement chauds et l'énergie ne s'échappe pas par le toit. Les courants d'air désagréables n'ont alors plus

aucune chance de se produire ! L'isolation thermique améliore sensiblement le bien-être. De plus, l'efficacité énergétique du bâtiment est améliorée, l'énergie nécessaire et les dépenses de chauffage sont fortement diminuées. Les émissions de CO₂ nocives pour le climat sont réduites : des bénéfices multiples !

LAISSEZ ENTRER LA LUMIÈRE !

Nous ressentons tous que la lumière nous rend heureux en été : le soleil brille plus souvent et stimule la production de sérotonine, l'hormone du bonheur du corps. Plus nous en avons, plus nous nous sentons en forme et performants. Il est donc très important pour notre santé que le corps et l'esprit reçoivent suffisamment de lumière la journée, même à l'intérieur. Caparol a des solutions appropriées pour cela aussi.

BON POUR L'ESPRIT.

Pour maximiser la quantité de lumière entrant dans une maison suite à la pose d'une isolation thermique sur la façade, Caparol propose des panneaux isolants haute performance particulièrement minces. Des épaisseurs d'isolant plus faibles laissent entrer plus de lumière dans le logement.



ÇA SEMBLE BIEN.

Lorsqu'il s'agit de vivre sainement, l'acoustique intérieure joue également un rôle important. Le pourquoi est évident : les réflexions sonores des surfaces déterminent les niveaux sonores. Moins nous ressentons le bruit comme tel, plus notre concentration et notre productivité sont élevées. De plus, nous ressentons moins de stress ! Et personne n'a besoin de stress à la maison, n'est-ce pas ?



CONCEPTS ACOUSTIQUES GLOBAUX.

Chaque pièce est différente - chaque personne attache de l'importance à des choses différentes. Ce qui les unit tous, c'est le souhait de se sentir bien chez soi, y compris sur le plan acoustique. Caparol propose à cet effet le programme CapaCoustic : une gamme de produits finement adaptés qui répond à toutes les exigences en matière d'acoustique optimale. Bien entendu, sans faire de compromis sur le design. Cela va de soi chez Caparol.

Centrale végétale.

Une plante qui filtre jusqu'à 95% des polluants de l'air ? Le lys vert en est capable. Plus précisément, les enzymes de ses feuilles décomposent les substances nocives comme le formaldéhyde, le benzène ou le monoxyde de carbone. C'est donc une bonne idée de faire entrer un lys vert chez soi.



HEALTHY FACTS ANECDOTES.

Une chambre saine.

Une enquête a révélé que, pour 87% des personnes interrogées, la chambre à coucher est le lieu le plus important en matière d'hygiène de vie. Viennent ensuite le salon (77%), la chambre des enfants (55%), la cuisine (54%) et la salle de bains (52%).

PENSEZ-Y.

Peut-on également assurer des températures agréables dans des bâtiments classés monuments historiques avec des façades à colombages, en stuc, en briques ou en pierres naturelles ? Bien sûr, avec une isolation intérieure de Caparol. Ainsi, nous veillons également à ce que les valeurs intérieures soient correctes dans les monuments historiques.



12 000 litres d'air.

C'est le volume que nous inspirons et expirons chaque jour. Un volume équivalent à environ 50 baignoires. Un sacré volume, non ?

Un peu de musculation

Un thème de recherche particulièrement intéressant dans le domaine de la santé est la philématologie : la science du baiser. Grâce à elle, nous savons que le baiser renforce le cœur et le système immunitaire et qu'il fait travailler jusqu'à 34 muscles faciaux. À noter : deux tiers des gens penchent la tête vers la droite en s'embrassant.

Pour plus d'informations sur l'état de l'habitat sain en Europe, consultez le "Baromètre de l'Habitat Sain".

LA MARQUE AVEC L'ÉLÉPHANT.

Après la création de l'entreprise en 1895 et le lancement du produit innovant "Caparol" en 1928, le logo de l'éléphant a commencé à triompher dans les années 1950.

1959

LES PEINTURES DE FAÇADE DOIVENT AVOIR LA PEAU DURE.

C'est avec ce slogan que Caparol vantait les propriétés de la nouvelle peinture pour façade à couche épaisse Muresko, symbolisée par un éléphant. Son principal avantage : il suffisait de repeindre pour égaliser les enduits irréguliers.



1963

L'ÉLÉPHANT COMME MARQUE DE FABRIQUE.

Noir et toujours sans rayures, l'éléphant s'est imposé comme le symbole de la peinture façade Muresko en 1963. La première pierre de la carrière du pachyderme en tant que représentant de la marque Caparol était posée.



1980

L'ÉLÉPHANT PORTE LA MARQUE.

Le logo Caparol a changé au fil des ans, mais l'éléphant est resté. En 1980, il a fait la couverture de la brochure Muresko. Cette fois, tout en blanc.



1983

NOTRE ÉLÉPHANT PREND DES COULEURS.

Au début des années 80, la gamme Caparol a été mise sur le marché et l'éléphant fut choisi comme logo de l'entreprise. Doté de rayures distinctives réalisées à partir des couleurs primaires (rouge, jaune et bleu) et des couleurs secondaires (orange, vert et violet), il a été présenté comme le nouveau logo Caparol.



CAPAROL ANECDOTES.

Une liberté de couleur.

Avec ColorExpress, le système de mise à la teinte de Caparol, plus de 8 millions de teintes peuvent être réalisées. Plus de 4 000 installations sont en place dans le monde entier.



CAPAROL & L'ART.

Keith Haring a réalisé, en 1989, l'une de ses dernières fresques monumentales, dans la ville italienne de Pise avec des peintures Caparol.

Ingénierie allemande.

Le siège de la société se trouve à Ober-Ramstadt en Allemagne. Là-bas se trouvent aussi le plus grand département de recherche & développement et le plus grand site de production.

Des éléphants dans le monde entier.

Nos produits avec l'éléphant rayé sont désormais disponibles dans plus de 70 pays.

GROUPE FAMILIAL.

L'entreprise est aujourd'hui dirigée par la cinquième génération de la famille Murjahn, dont l'histoire s'écrit depuis plus de 125 ans.



DES PIONNIERS.

Dès 1985, Caparol a introduit la 1ère peinture intérieure au monde à émissions réduites et sans solvants. Aujourd'hui, la marque reste précurseur en matière de produits qui préservent la santé et l'environnement.

Nom de code.

En 1928, le Dr Robert Murjahn a mis au point le liant d'émulsion en phase aqueuse "Caparol".

Son nom provient des premières lettres des trois composantes : CASéine, PARaffine et OLeum.

Curieux ? Nous serions heureux
de vous en apprendre encore plus.

CAPAROL

DAW Belgium B.V./S.R.L.

Koeltorenlaan 2

3550 Heusden-Zolder

Tel.: + 32 (0)11 60 56 30

E-mail: info@caparol.be

www.caparol.be

Ce magazine a été produit avec une impression
qui compense les émissions carbone.



THE POWER OF SURFACE.

